

V-TORK[®]



V-TORK

VTM系列电动执行机构

高性能和高可靠性
全面符合最新国际规范
更多的适用规格和更高的性价比
更好的工业造型更适合各种应用环境



VTM系列电动执行机构

概述

- 0°~90°角行程电动执行机构；
- 可选电压：DC24V、AC110V、AC220V、AC380V、AC400V、AC440V；
- 耐湿性：能承受90%的最大相对湿度（无冷凝）；
- 耐温性：-20°C~+60°C（开关型）、-20°C~+50°C（智能一体化型）；
- 抗震能力：XYZ10g, 0.2~34Hz, 30mins；
- ISO 5211安装底座；
- 防护等级：IP 67；
- 铝合金外壳，经阳极氧化处理并涂有聚酯粉末；
- 可通过外壳上方的指针盘观察阀位情况；
- 指针盘窗口采用钢化玻璃；
- 如有兴趣请与厂商联系，索要选型样本；



VTM开关型/调节型



VTM智能一体化控制型

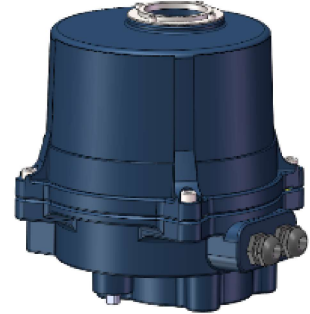
基础规格

型号	扭矩	运转时间	ISO安装底座	50Hz下额定电流 (A)						输出轴尺寸mm	重量Kg	手动控制装置
	N.m	秒/90°		DC24V	AC110V	AC220V	AC380V	AC400V	AC440V			
VTM0S	20	10	F03-F05	0.2	/	/	/	/	/	11	1.2	扳手
VTM1S	35	12	F03-F05	1.2	0.4	0.3	/	/	/	14	2.8	
VTM2S	100	8	F05-F07	3	0.65	0.33	0.26	0.21	/	17	8	
	200	8		4.2	0.89	0.45	0.27	0.21	/			
VTM3S	350	8	F07-F10	6.8	1.7	0.8	0.9	0.7	/	17/22	13	
	500	8		8.5	2	1.1	0.9	0.7	/			
VTM1H	50	10	F03-F05-F07	1.6	0.8	0.4	0.2	/	/	14	3.2	推入手轮装置
	70	15		1.6	0.8	0.4	0.2	/	/			
VTM2H	100	8	F05-F07	3.5	0.73	0.33	0.26	0.32	0.21	17	11	
	200	8		4.2	0.84	0.45	0.27	0.35	0.21			
VTM2	100	20	F05-F07	2.2	0.8	0.6	0.28	/	0.26	17	12	无离合手轮
	200	30		2.3	0.8	0.6	0.28	/	0.26			
VTM3	300	20	F07-F10	3	1.6	0.85	0.39	0.31	0.47	17/22	14	
	450	30		3.6	1.9	0.9	0.4	0.32	0.47			
VTM4	600	40	F10-F12或F10-F14	8.5	1.8	0.95	0.46	0.40	0.54	27/22	22	
	1000	48		10.5	2	1.1	0.5	0.42	0.55			
VTM5	1500	35	F12-F14-F16	/	4.8	2.8	1.2	0.9	1.1	36	43	
	2300	48		/	4.8	2.8	1.2	0.93	1.1			
VTM5+G	4000	81	F12-F14-F16	/	4.8	2.8	1.2	/	1.5	36	78	
	5000	94		/	4.8	2.8	1.2	/	1.5			
VTM6	6000	40	F14-F16	/	/	/	3.5	/	/	40/46	169	

VTM系列快速开关型电动执行机构

概述

- 0°~90°角行程电动执行机构；
- 相较于标准VTM电动执行机构转速更快；
- 可选电压：DC24V、AC110V、AC220V、AC380V、AC400V、AC440V；
- 耐湿性：能承受90%的最大相对湿度（无冷凝）；
- 耐温性：-20°C~+60°C（开关型）、-20°C~+55°C（调节型）、-20°C~+50°C（智能一体化型）；
- 抗震能力：XYZ10g, 0.2~34Hz, 30mins；
- ISO 5211安装底座；

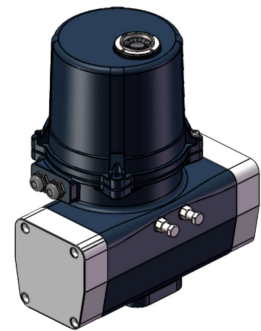


基础规格

型号	扭矩	运转时间	ISO安装底座	50Hz下额定电流 (A)						输出轴尺寸mm	重量 Kg	手动控制装置
	Nm	秒/90°		DC24V	AC110V	AC220V	AC380V	AC400V	AC440V			
VTM1KS	10	1	F03-F05	1.2	0.4	0.3	/	/	/	14	2.8	扳手
	15	2.5		1.2	0.4	0.3	/	/	/			
VTM2KS	35	1	F05-F07	3	0.74	0.42	0.26	/	0.21	17	8	
	65	2.5		3.5	0.76	0.4	0.26	/	0.21			
VTM3KS	70	1	F07-F10	7	2	0.76	0.9	/	0.7	17/22	13	
	200	3		8.5	2	0.85	0.9	/	0.7			

VTMR系列弹簧复位型电动执行机构

- 0°~90°角行程电动执行机构；
- 具有弹簧复位功能，在产品断电后自动关阀；
- 可选电压：DC24V、AC110V、AC220V；
- 耐湿性：能承受90%的最大相对湿度（无冷凝）；
- 防护等级：IP 67；
- 耐温性：-20°C~+60°C（开关型）、-20°C~+55°C（调节型）；
- 抗震能力：XYZ10g, 0.2~34Hz, 30mins；
- ISO 5211安装底座；

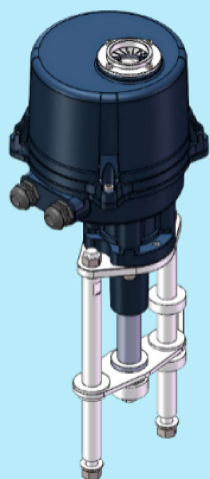


基础规格

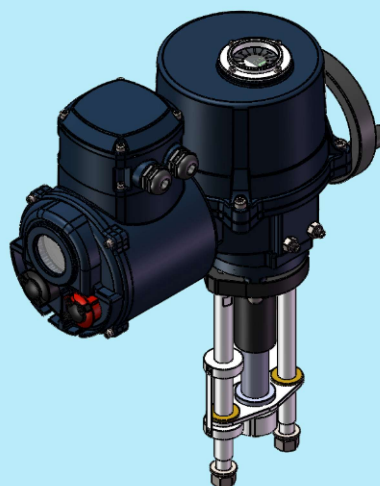
型号	扭矩	开启时间	弹簧复位时间	50Hz下额定电流 (A)			ISO安装底座	输出轴尺寸mm
	Nm	秒/90°		DC24V	AC110V 50/60Hz	AC220V 50/60Hz		
VTMR-2	38	8	3	2.5A	1.2A	0.6A	F05-F07	14
VTMR-3	55	10	8	3.5A	1.6A	0.7A	F07-F10	17
	70	10		5A	1.8A	0.7A		
VTMR-4	140	8	7	8.5A	4.2A	2.2A	F10	22
	210	8		9.5A	4.5A	3.2A		
VTMR-5	300	33	13	21A	5.5A	3.2A	F10-F12	27

VTML系列直行程电动执行机构

- 直行程电动执行机构;
- 可选电压: DC24V、AC110V、AC220V、AC380V、AC440V;
- 耐湿性: 能承受90%的最大相对湿度(无冷凝);
- 防护等级: IP 67;
- 耐温性: -20°C~+60°C(开关型)、-20°C~+55°C(调节型)、-20°C~+50°C(智能一体化);
- 抗震能力: XYZ10g, 0.2~34Hz, 30mins;
- 断电时可用手轮控制阀门;
- 手轮内部为蜗轮蜗杆设计, 轻便省力;
- 可选配空间加热器, 防止温差大导致执行器内部产生冷凝水;



VTML开关型/调节型



VTML智能一体化型

基础规格

型号	推力	运转速度	50Hz下额定电流 (A)					连接螺纹	输出尺寸	重量(Kg)	手动控制装置
	K.N	MM/秒	DC24V	AC110V	AC220V	AC380V	AC440V				
VTM1SL	1.5	1	1.2	0.4	0.3	/	/	如有兴趣, 欢迎联系我司, 商讨连接螺纹、输出尺寸等技术参数;	2.8	扳手	
VTM2SL	4	0.75	2.1	0.51	0.26	0.26	0.21		8		
	6		3.5	0.73	0.33	0.26	0.21		8		
VTM3SL	10	1	6.8	1.7	0.8	0.9	0.7		3.2		推入手轮装置
	15		8.5	2	1.1	0.9	0.7		11		
VTM1HL	1.5	1	1.6	0.8	0.4	0.2	/		12	无离合手轮	
VTM2HL	4	0.75	2.1	0.51	0.26	0.26	0.21		14		
	6		3.5	0.73	0.33	0.26	0.21		22		
VTM2L	4	0.5	1.8	1	0.45	0.3	0.25		50		
	6		3.5	0.73	0.33	0.26	0.21				
VTM3L	10	0.5	6.8	1.7	0.8	0.9	0.7				
	15		8.5	2	1.1	0.9	0.7				
VTM4L	25	0.65	/	4.8	2.8	1.2	1.1				
VTM5L	50	0.65	/	7.7	5.1	1.9	1.8				

VSM 系列多回转电动执行机构

概述

- 多回转电动执行机构，结构简单可靠；
- 图形点阵式液晶显示屏；
- 使用磁电绝对编码器，绝对编码器掉电和被干扰的状态下均不会对其造成影响，得到的阀位永远是正确的；
- 支持PROFIBUS、FF、MODBUS、HART 等多种现场总线通信协议与控制方式；
- 阀门定位精度的基本误差达1级精度；
- 插拔式或菊花盘式接线方式，维修简便、快速；
- 外壳防护等级 IP68;防爆等级 dIICT4;



技术参数

执行机构 型号	380V执行机构50Hz参数								重量
	18RPM				24RPM				
	扭矩	电机功率	额定电流	堵转电流	扭矩	电机功率	额定电流	堵转电流	
VSM35	35	0.09KW	0.63A	1.5A	35	0.12KW	0.85A	2.1A	36kg
VSM80	80	0.18KW	1.0A	2.5A	80	0.25KW	1.4A	3.5A	36kg
VSM110	110	0.25KW	1.4A	3.5A	110	0.37KW	1.8A	4.5A	37kg
VSM200	200	0.37KW	1.8A	4.5A	200	0.4KW	1.9A	4.75A	60kg
VSM400	400	0.55KW	2.4A	6A	400	0.75KW	3A	7.5A	62kg
VSM600	600	1.1KW	4A	10A	600	1.5KW	5A	12.5A	75kg
VSM1000	1000	1.5KW	5A	12.5A	1000	2.2KW	7A	17.5A	172kg
VSM1500	1500	2.5KW	7.5A	18.7A	1500	3.0KW	9A	22.5A	172kg
VSM2000	2000	4.0KW	10.5A	26.2A	2000	5.5KW	13.8A	34.5A	175kg
VSM3000					3000	7.5KW	17.5A	43.7A	175kg

表内所示扭矩为两个旋转方向上的最大允许设定扭矩。堵转扭矩为此的1.4至2倍，视转速与电压有所不同。
其他转速：36、48、72、96、144、192RPM可进行定制，如有需求，请咨询工厂了解详细信息。

产品结构



纬途流体科技是一家专业的阀门自动化产品制造商，公司致力于为流体控制行业提供优秀的产品解决方案。公司产品覆盖齿轮齿条执行机构，拨叉执行机构，智能化的角行程/多回转电动执行机构及相关附件，并提供各类高精度智能化的控制产品。



	电动执行机构	拨叉式执行机构	齿轮齿条/拨叉式执行机构
扭矩范围	角行程:20NM~5000NM 多回转:50NM~3000NM	双作用:250000NM 单作用:120000NM	双作用: 12000NM 单作用: 5500NM
产品型号	角行程: VTM1~VTM5 多回转: VSM05~VSM300	VTS01~VTS04 VTS1~VTS8	VT050~VT400 VTY100~VTY3000
生产地点	常州, 中国	杭州, 中国	无锡, 中国
生产场地	4000m ²	8000 m ²	14000 m ²
生产能力	48000Pcs/year	12000Pcs/year	360000Pcs/year
成立年份	Jan, 2019	Apr, 2017	May, 2012

电动执行机构
常州纬途流体科技有限公司
常州市新北区凤玉路10号
213125

拨叉执行机构
海宁纬途流体科技有限公司
海宁市依江路18号
314408

齿轮齿条/拨叉执行机构
无锡纬途流体科技有限公司
无锡市胡埭经济开发区联合路55号
214161

无锡纬途流体科技有限公司

地址: 江苏省无锡市胡埭经济开发区联合路55号

☎ 188-5150-8855

☎ 0510-85581533

邮编: 214161 | 传真: 0510-85581532 | 邮箱: info@vtork.cn | 网址: www.vtork.cn

